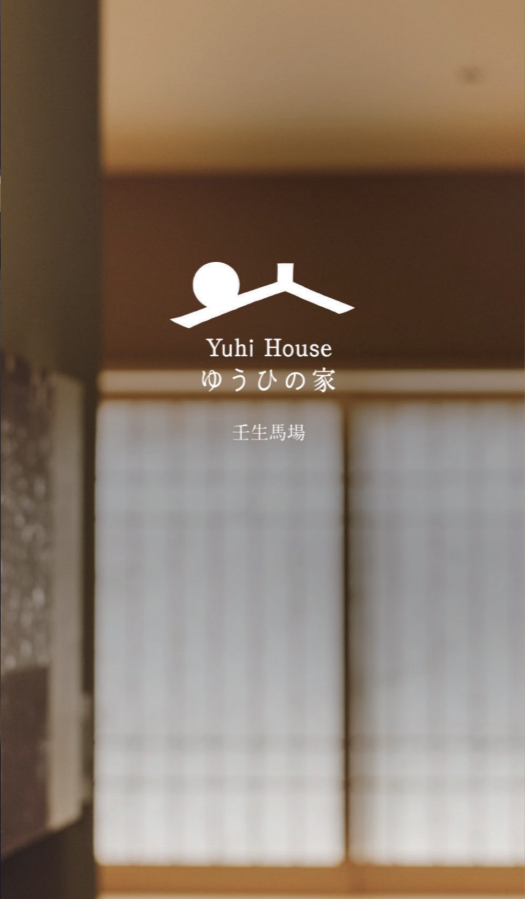




Tsukihi House
つきひの家
島原



Yuhi House
ゆうひの家
壬生馬場



Asahi House
あさひの家
壬生馬場



Noboru House
ノボル家
福田寺町



Ieno House
イエノ家
福田寺町

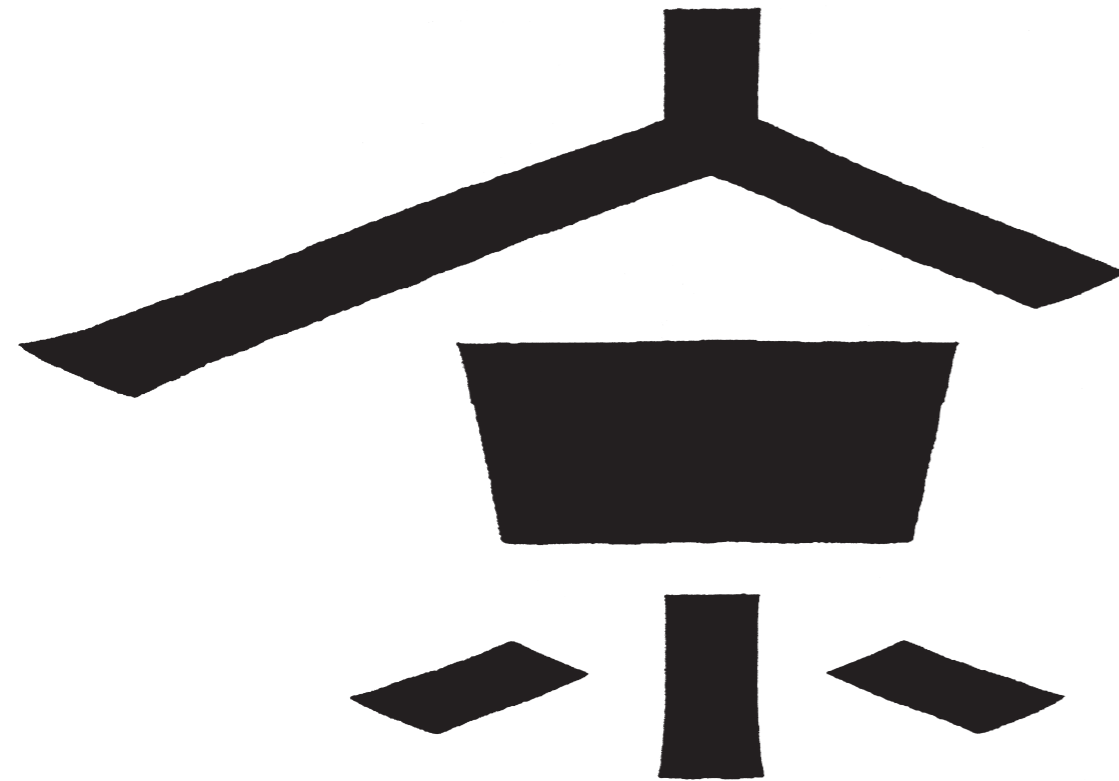


Meguru House
メグル家
福田寺町

きょうの家

京都の町家に暮らすように過ごせる、一棟貸し型の宿泊施設です。





Kyoto House
きょうの家



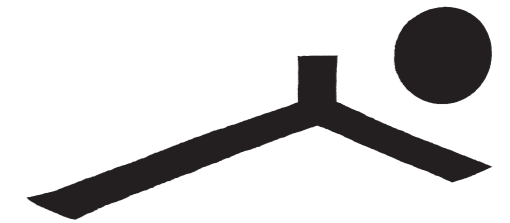
Tsukihi House
つきひの家



Ieno House
イエノ家



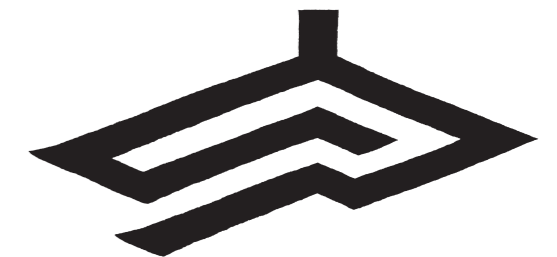
Yuhi House
ゆうひの家



Asahi House
あさひの家

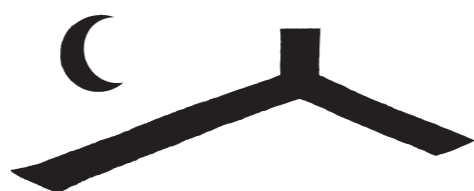


Noboru House
ノボル家



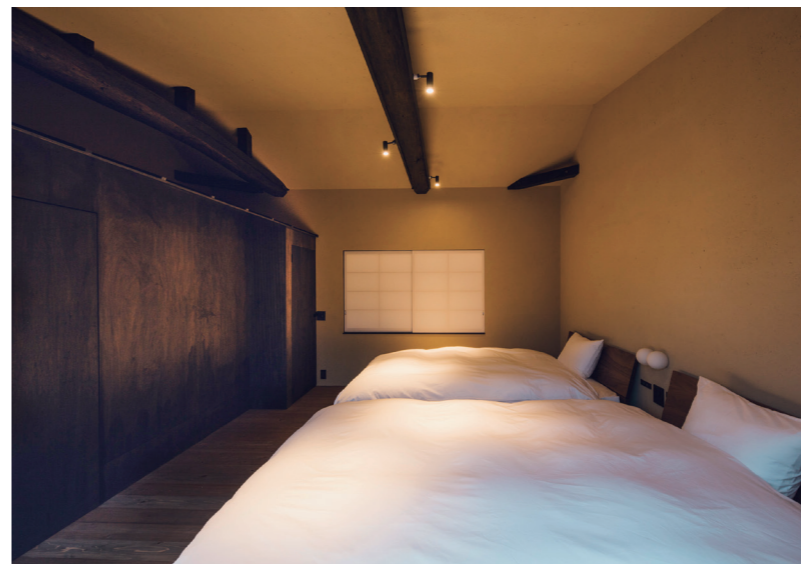
Meguru House
メグル家

京都では町家宿泊施設が多く、差別化がつかなくなっています。また海外のお客様も多いことから京都らしく覚えやすいデザインにする必要があり、屋根をモチーフにすることにしました。このロゴデザインは各宿泊施設の個性をはっきりさせ、競合が多い京都において差別化をはかることに成功しています。しかし増える観光客に観光公害と言われる弊害が起きているのも事実です。そこで京都におじゃまするという気持ちで町家運営をするという思いを込めて町並みに自然と溶け込むようなデザインにしました。各家は少し緊張感をもたせた凛とした設計なので仲間と騒ぐというより、読書する、仕事をするなどに向いています。家の中に屋根があったり、回廊になっているなど特徴のある設計を感じるようにロゴマークに落とし込みました。



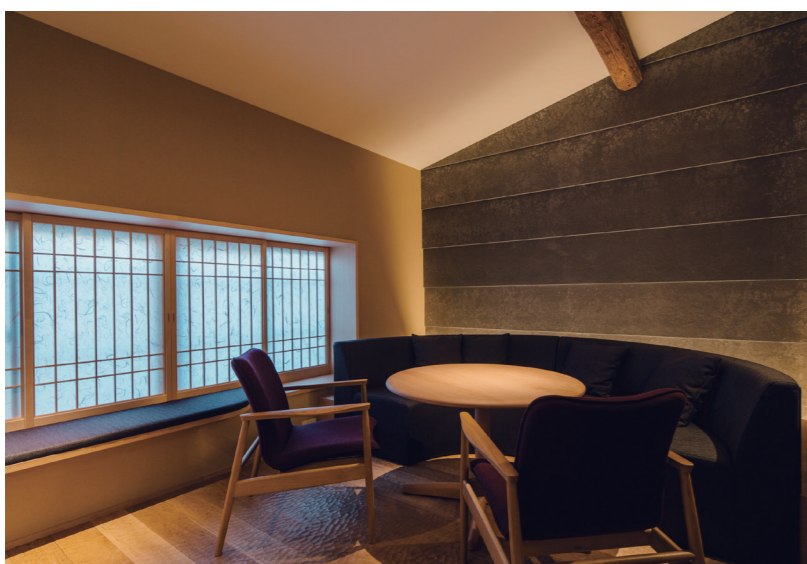
Tsukihi House つきひの家

戦時中の防空壕がギャラリーのような佇まい。
この家と京都の持つ歴史・時間(つきひ)を
味わうにふさわしい宿泊施設です。



Ieno House イエノ家

本来、外にあるはずの屋根が部屋の中にあり、
ずっと京都の町にいるような時間を過ごすことが
できる宿泊施設です。



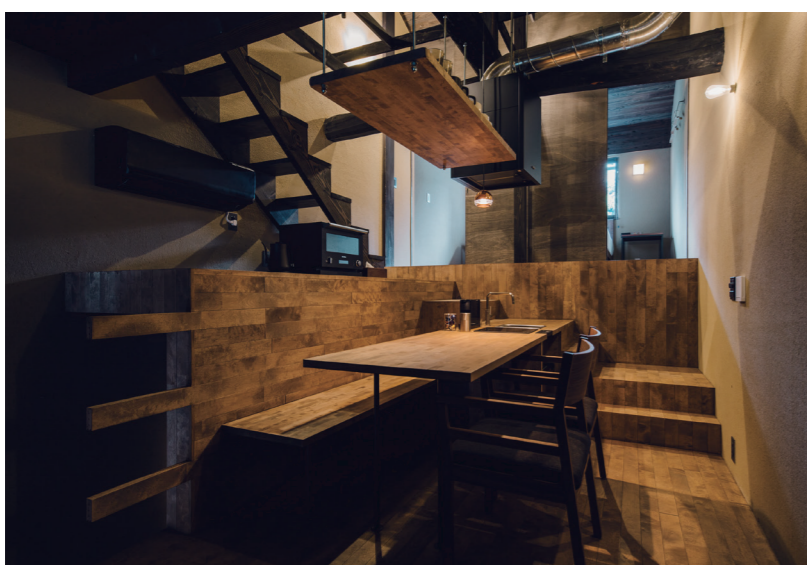
Asahi House あさひの家

東側を向いており、さわやかな朝を迎えることが
できます。ドックフレンドリー施設なのでペット
と宿泊し、朝は京都で愛犬と散歩なんてことも。



Yuhi House ゆうひの家

西側を向いており夕方の時間が印象的です。
日常では敬遠される西向きですが、旅先では
夕陽の方が人気があるくらいです。



Noboru House ノボル家

リビング、キッチン、ベッドルームをスキップフロア
にしました。立体的に過ごす体験もなかなかできない
ので人気の施設です。



Meguru House メグル家

間取りが回廊になっている宿泊施設です。
グルグルと部屋を回っていくといちばん奥に
京都の町家らしい坪庭が現れます。