

名鉄グループへの 企画と広告のご提案

愛される名鉄にするために

金城学院大学 国際情報学部 国際情報学科

メディアコース 2年 名取璃胡

目次

- 目的
- 調査と現状
- 課題
- 企画概要
- 企画内容
- 効果と例
- 課題と対策
- 現在の名鉄の様子
- まとめ

目的

愛される名鉄にする

目的

愛されるとは？

目的

理解される

信頼

貢献

距離が近い

ポジティブ

流行

愛されるとは？

繋がりを持つ

地域密着

親しみ

あたたかい

個性を活かす

大事にされる

目的

理解される

信頼

貢献

距離が近い

ポジティブ

流行

愛されるとは？

繋がりを持つ

地域密着

親しみ

あたたかい

個性を活かす

大事にされる

目的

愛されるとは・・・

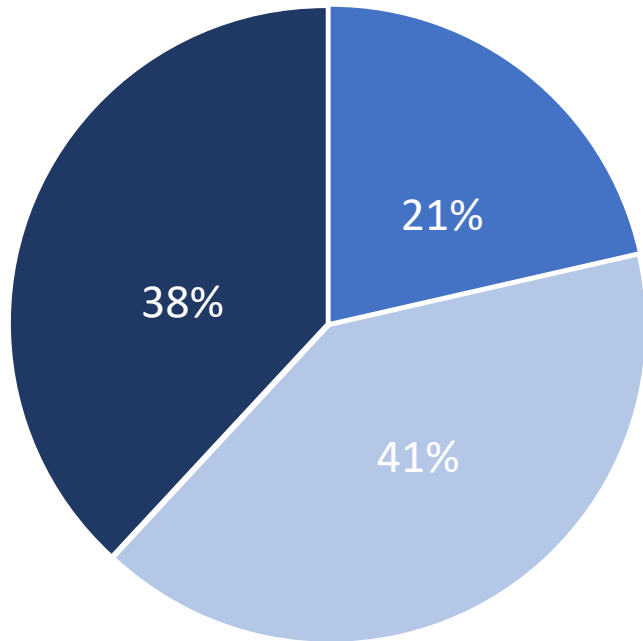
地域密着と繋がりを持つこと

調査と現状

名鉄について聞いてみると・・・

調査と現状

名鉄に地域活性化を感じるか
(10代から60代の男女42人に調査)



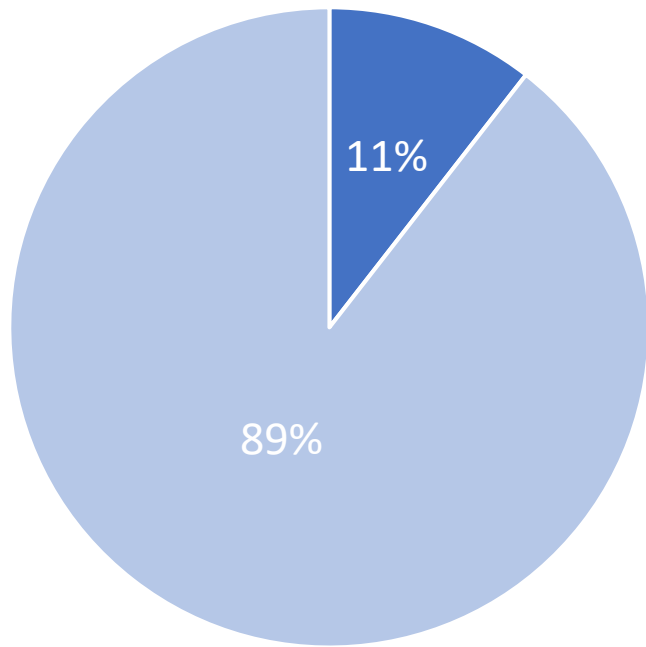
■ はい ■ いいえ ■ わからない

- ・名鉄が電車のイメージしかない(60代男性)
- ・特に何も思わない(20代女性)
- ・地域活性化の例がわからない(20代女性)

- ・駅の周りが発展しているから(20代女性)
- ・電車内に広告案内があるから(40代女性)
- ・地域と絡めたクーポンや乗車券があるから(30代男性)

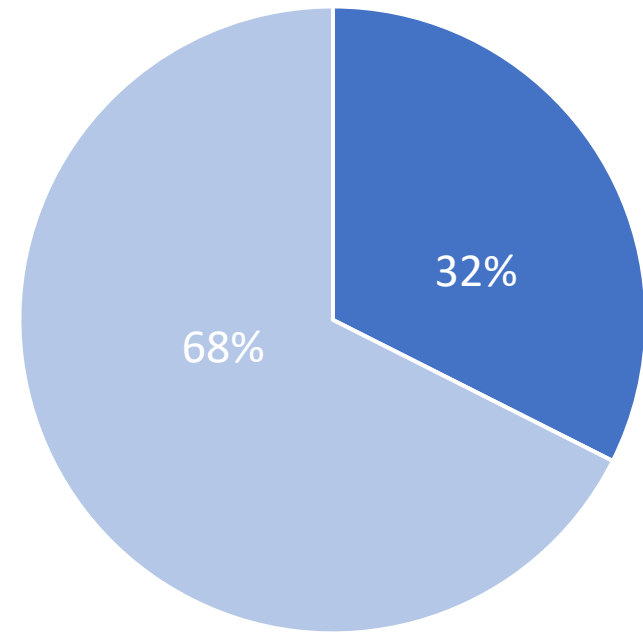
調査と現状

名鉄が運用するアプリを知っているか
(20代から60代の男女38人に調査)



■ はい ■ いいえ

名鉄が行う電車以外の事業を知っているか
(20代から60代の男女37人に調査)



■ はい ■ いいえ

調査と現状

名鉄にあまり関心がない

調査と現状のまとめ

- ・名鉄は多くの事業を行っているのにもかかわらず知っている人が少ない
- ・地域活性化を感じている人も少ない
- ・名鉄らしさが無い

課題

人とつながる環境を作る

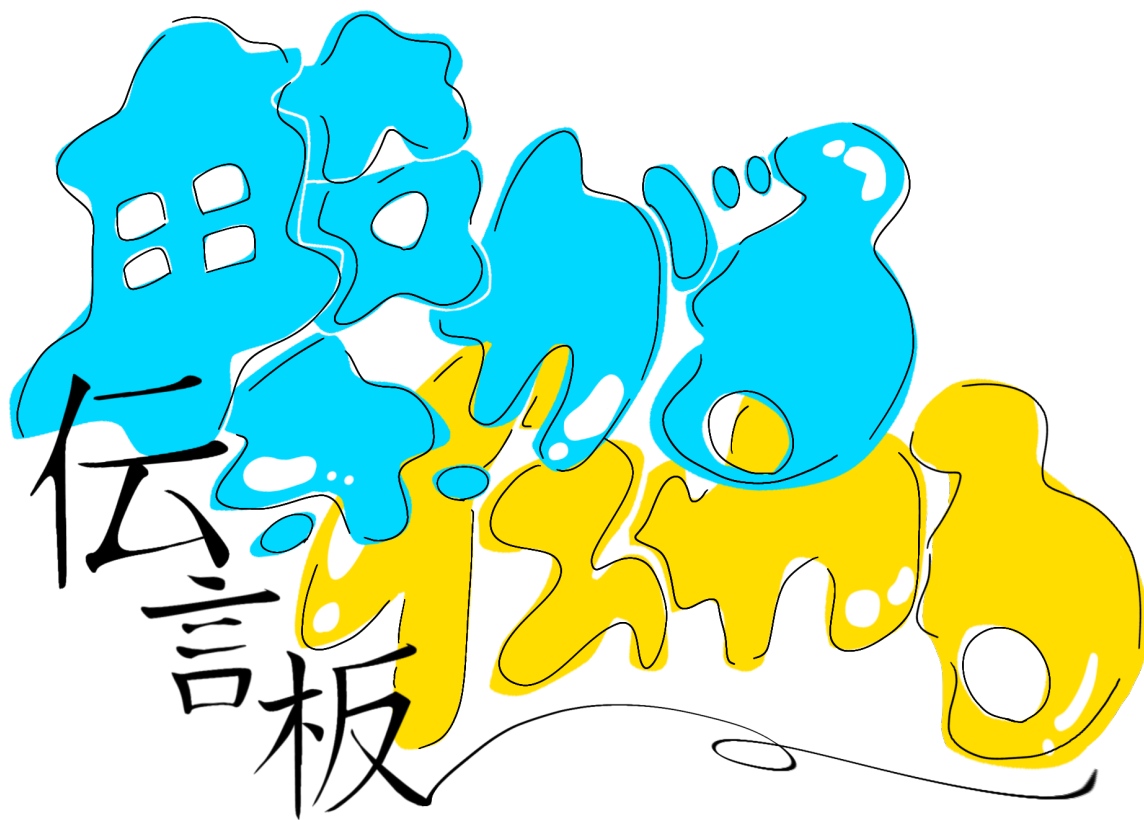


つながるためのツールを考える

企画概要

名鉄に伝言板を作る

企画概要



企画概要

伝言板とは？



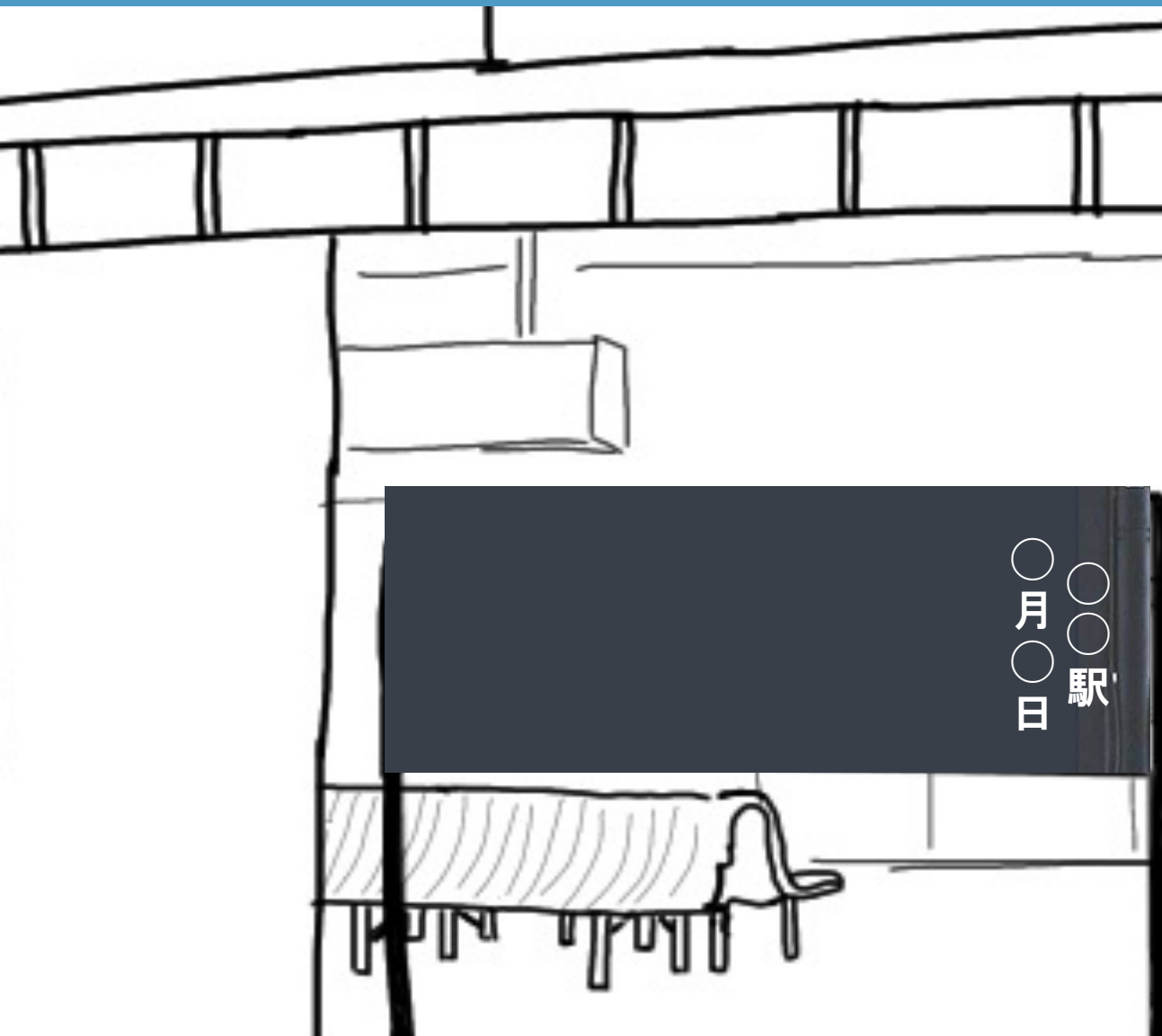
- ・明治時代に運用開始
- ・黒板とチョークを用いる掲示板
- ・駅員さんが電車の時刻を知らせるために使用
- ・待ち合わせのためにも使用
- ・携帯電話の普及や落書きにより廃止
- ・現在は東京にの3駅に残されている

企画概要



電子伝言板の設置

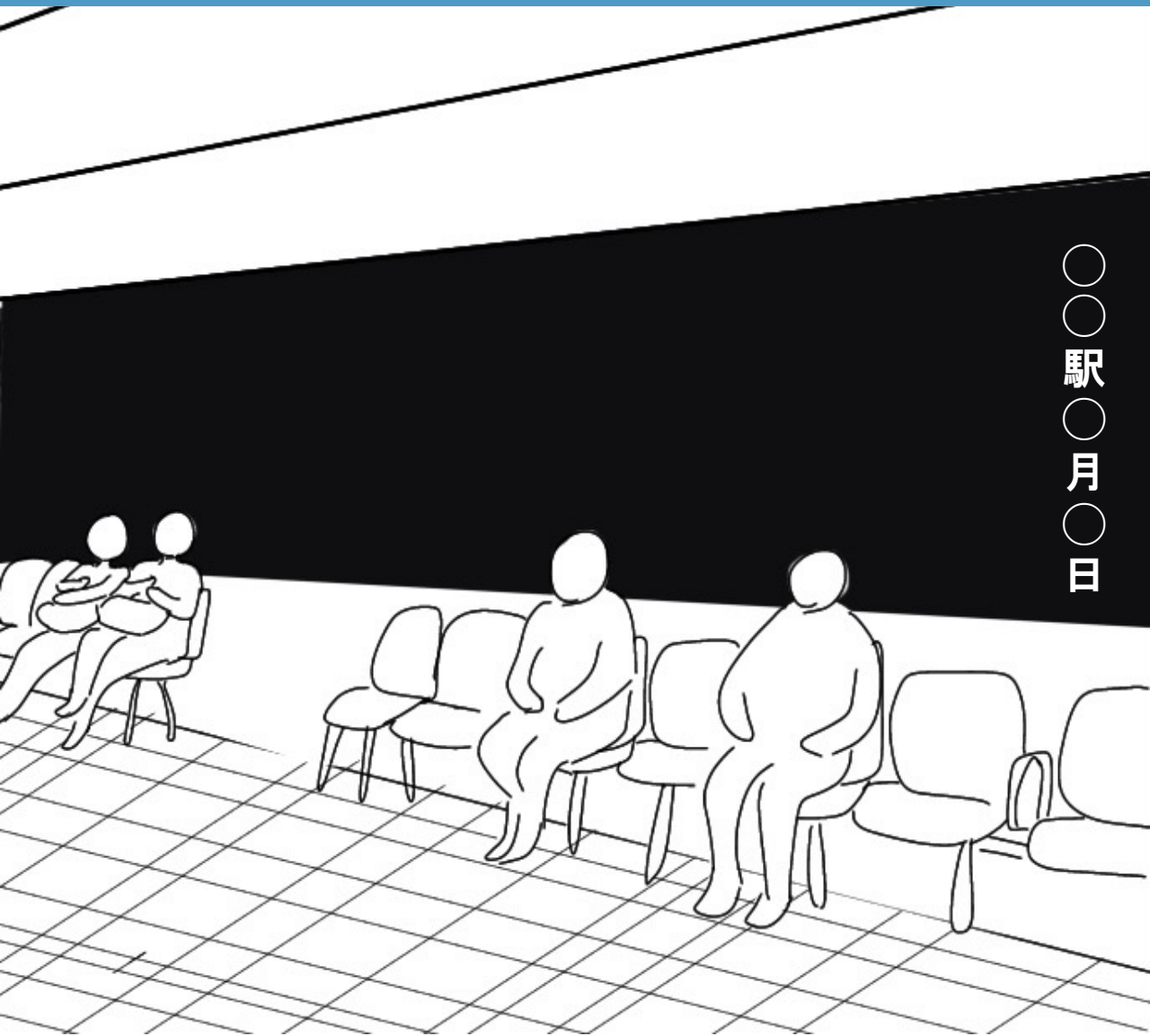
企画概要



電子伝言板の設置 例1

比較的大きな駅ではわかりやすく設置

企画概要



電子伝言板の設置 例2

小さな駅では壁に埋め込むことで
場所を取らないようにする

企画内容

①自分の気持ちを書いてもらう

例えば「学校大変」「○○○楽しみ」などリアルタイムに人の気持ちを感じることで人との繋がりを感ずることができる。

③各駅で共有可能

せつかくの繋がりを一箇所にしてしまうのはもったいない。またその地域ごとのいいところを発信するチャンスにもなる。

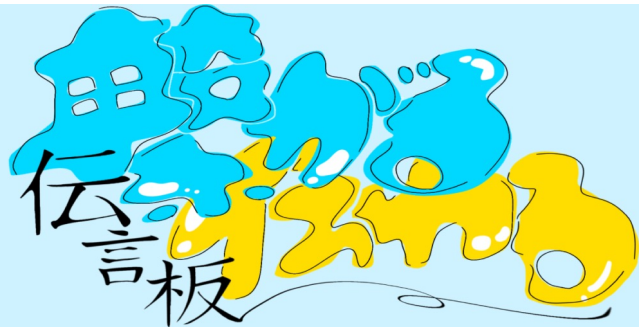
②スマホからも投稿可能

駅は毎日せわしなく人が動く場所である。そのためなかなか伝言板に触れる機会がないかもしれない。名鉄のアプリを使用し簡単に投稿可能。

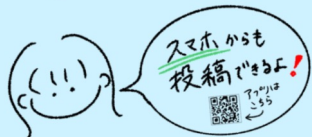
アプリの知名度UP!



広告例



あなたの駅の伝言板、ならぬ電子版
一人でいることが多いホーム
ここにあなたの気持ちを書いてみませんか？
嬉しかったこと、これからの不安、
内容は問いません
名鉄は繋がることの大切さを知ってほしい
そんな思いでこの伝言板をつくりました
あなたの気持ち、聞かせてください



あなたの駅の伝言板、ならぬ電子版
一人でいることが多いホーム
ここにあなたの気持ちを書いてみませんか？
嬉しかったこと、これからの不安、
内容は問いません
名鉄は繋がることの大切さを知ってほしい
そんな思いでこの伝言板をつくりました
あなたの気持ち、聞かせてください

企画内容

何を書いていいかわからない…
毎回同じだと飽きる…

企画内容

①各駅付近のお店と連携

伝統工芸品や名産品を取り扱っている
普段訪れることがない場所と連携し
地域活性化を図ることが可能

③お店を訪れるきっかけになる

訪れたことがない地域に行くきっかけを
作ることができまだ知らない魅力を
知ることが可能

②メッセージが伝言板に送られる

実際にそのお店の方や訪れた方の
リアルな声(文字)を各駅の伝言板に送り
各駅で共有可能

企画内容

名鉄を利用する人全員で地域活性化を担う

広告例

知らないを探す旅

伝言板で伝わる
地域に繋がる

どこかの町の誰かから届けられたメッセージ
次の休日には訪れたことのない
未開拓の地へ行ってみませんか？
きっと知らなかった景色が見えるはず

〇の名産品
知ってる？

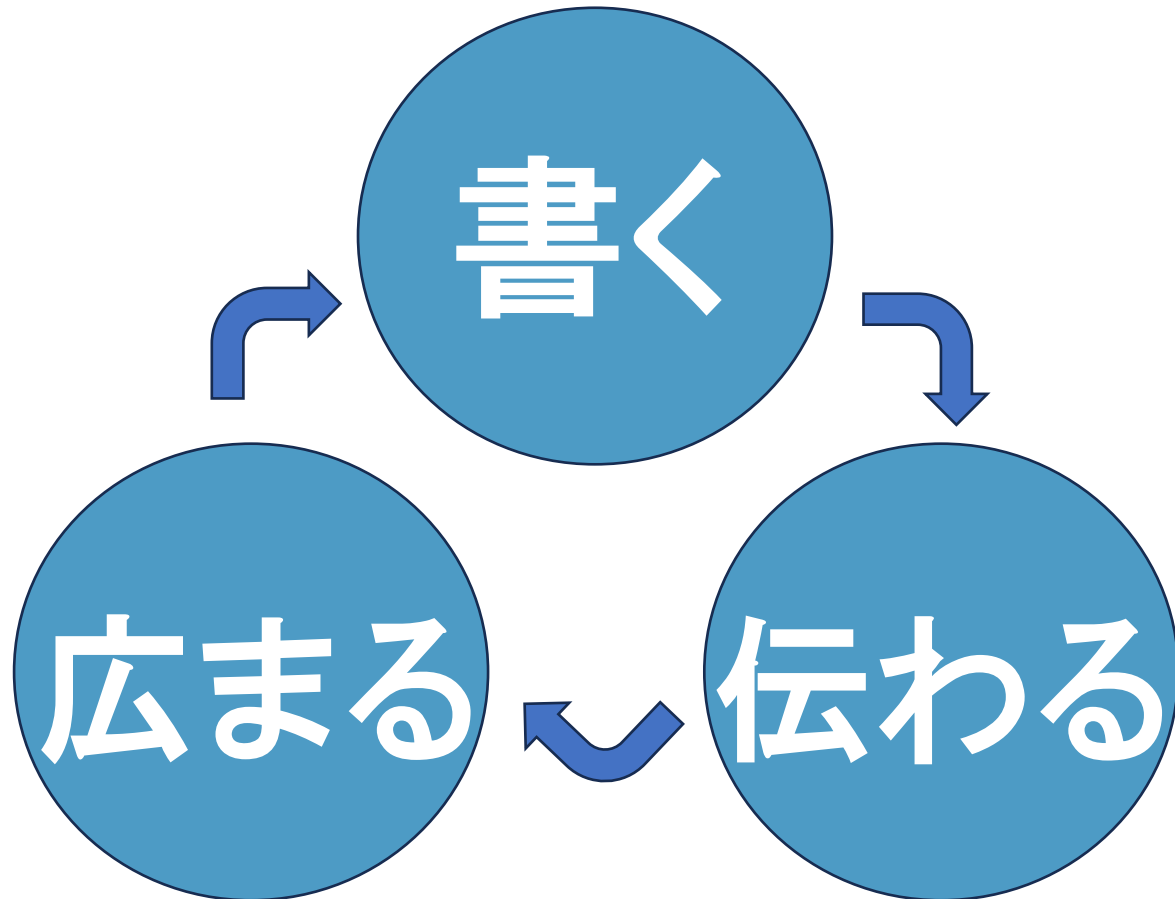
知らない～
どなの？

あなたの町は
何色ですか？

どこかの町の誰かから届けられたメッセージ
次の休日には訪れたことのない
未開拓の地へ行ってみませんか？
きっと知らなかった景色が見えるはず



効果と例



実例

2022年に東京駅に伝言板を設置
1週間で約1000人の書き込みを達成。
SNSでも話題に

課題と対策

悪意ある書き込み

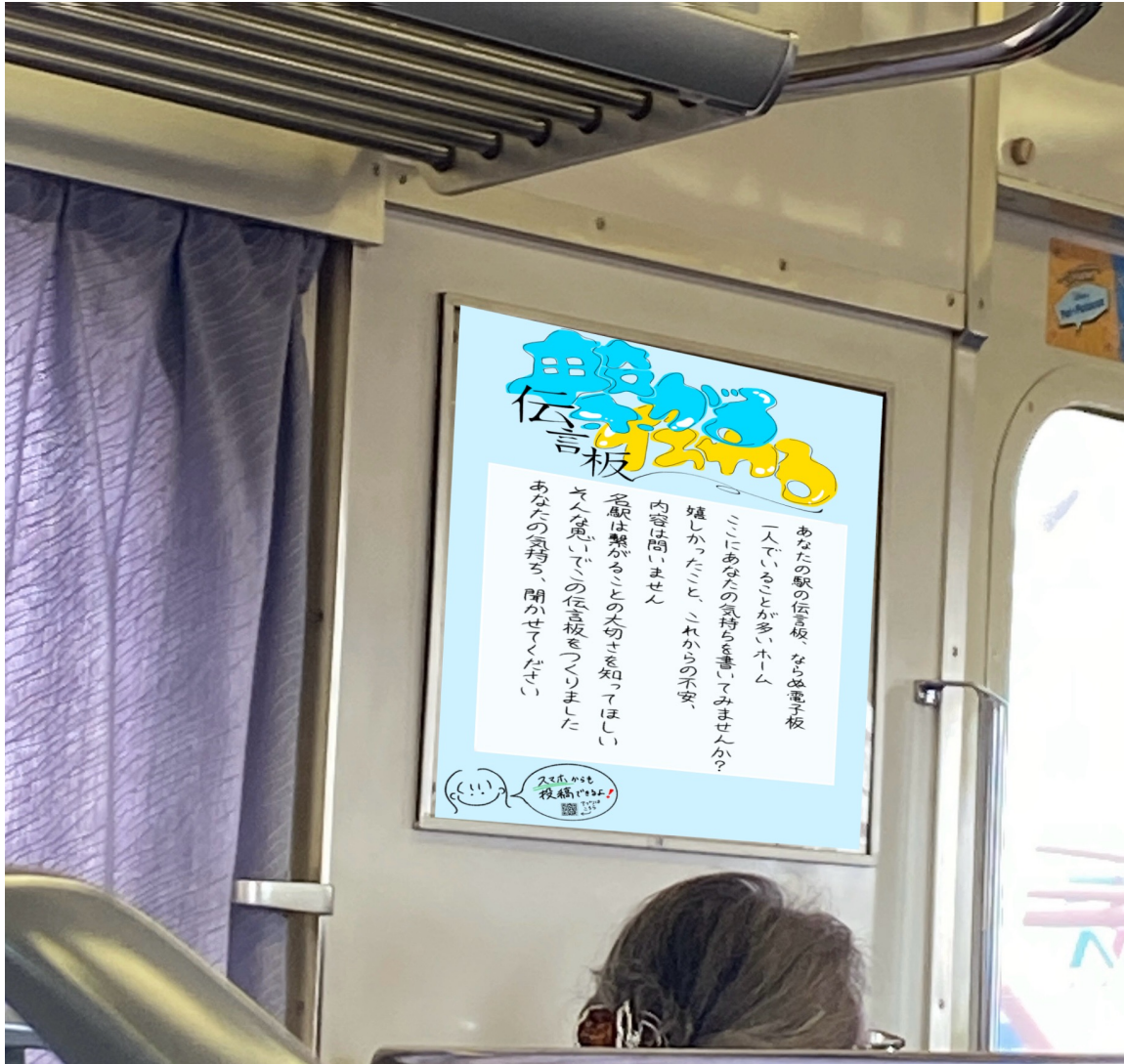


フィルタリング機能を使用し分別

現在の名鉄



広告例



まとめ

愛される名鉄にするためには…

繋がりをもち、私達が地域活性化に参加する

まとめ

そのために電子伝言板の設置する

ご清聴ありがとうございました。

参考文献

伝言板についての歴史

<https://ja.wikipedia.org/wiki/%E4%BC%9D%E8%A8%80%E6%9D%BF>

<https://www.yomiuri.co.jp/column/chottomae/20210901-OYT8T50051/2/>

伝言板の復活

[https://prtimes.jp/main/html/rd/p/000001239.000000112.html](https://prt看mes.jp/main/html/rd/p/000001239.000000112.html)